

## システム構成図

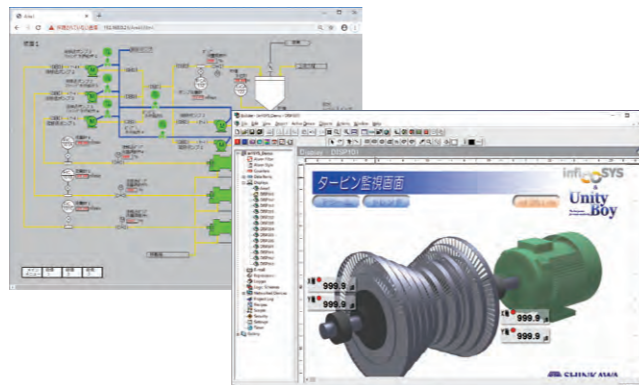


「遠隔監視」のご要求にお応えし、様々なご提案をいたします。まずはお気軽にご相談ください。

### ハードウェア仕様

CPU	ARM Cortex-A7(996MHz)×2
RAM	1GB
ROM	3.8GB(eMMC)
有線LAN	1ポート(RJ45,1000BASE-T / 100BASE-TX / 100BASE-T)
無線LAN	WLAN-BT コンボモジュール(IEEE 802.11 a / b / g / n 最大300Mbps)
モバイル通信	LTE / 3G(Quectel製3G通信モジュールEC25-J)
USB	2.0(High Speed) ×1
SDカードスロット	×1
拡張スロット	×2
電源	DC8~26.4V,消費電力 約6.2W(LAN,WLAN,LTE通信時・参考値)
動作温度範囲	-10℃~+60℃(ただし、結露なきこと)
外形寸法(本体)	155.8mm(フランジ部含む) ×125.8mm×47.0mm
アンテナ	(162.6mm×21.5mm×13.5mm)×2

### 多彩な描画機能



## 販売元 新川電機株式会社

東京本社 〒102-0083  
東京都千代田区麹町4-3-3 新麹町ビル3階  
TEL:03-3263-4411 FAX:03-3262-2171

広島本社 〒730-0037  
広島県広島市中区中町8-12 広島グリーンビル7階  
TEL:082-247-4211(代) FAX:082-249-6438

E-Mail uboyales@shinkawa.co.jp  
URL https://www.shinkawa.co.jp

### お問い合わせ

2022年10月発行

※仕様、外形、その他記載内容は予告なく変更することがありますので予めご了承ください。  
※当社製品を国外に持ち出すときは、外国為替および外国貿易法の規定により、日本政府の輸出許可または役務取引許可が必要となる場合があります。また、米国の輸出管理規制により、日本からの再輸入には米商務省の許可が必要となる場合がありますので、必ず当社の営業担当までご連絡ください。  
※UNITYBOY(登録第4503706号)は新川電機株式会社の登録商標です。

遠隔監視のベストパートナー >>>>

# Unity Boy W

The best partner for remote monitoring

離れた場所がいつでもどこでもつながる



詳しくはWEBで。  
今すぐQRからアクセス!

**SEC SHINKAWA**

# 遠隔監視に最適化した超小型SCADA

## UnityBoy IV

The best partner for remote monitoring

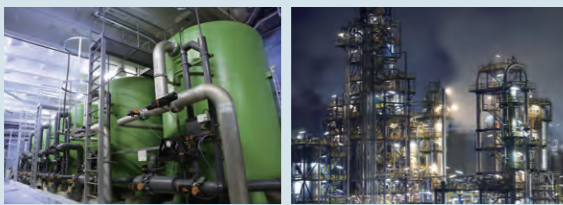
UnityBoyは、遠隔監視に最適化した超小型SCADAです。Webサーバを内蔵しており、この一台でデータ収集・処理、遠隔監視・操作をWebブラウザ上でおこなえます。新川電機の技術力を駆使して開発した、多くの採用実績がある製品です。

### What is UnityBoy IV?



### 様々な用途でお使いいただけます >>>

#### ◆上下水道設備や工場の遠隔監視に



#### ◆遠隔地にある装置異常のリアルタイム監視に



#### ◆既存のPLCを遠隔監視可能なシステムに



#### ◆太陽光・風力発電の遠隔監視に



※「照明の消灯」「空調の調整」など、「遠隔操作」のご要求にもお応えし、様々なご提案をいたします。まずはお気軽にご相談ください。

## 製品特長

### 01 >>>

コンパクトな筐体にSCADAとWebサーバを搭載しました



SCADAとWebサーバ機能がこれ1台でオールインワン。簡単にシステム構成ができ、コストダウンにつながります。  
(SCADA:Supervisory Control And Data Acquisitionの略称。監視制御システムのこと。)

### 02 >>>

ユーザーの権限に合わせた監視・操作ができます



画面上に配置したボタン単位でユーザー毎のアクセス制限を設定可能。ユーザー権限相応のページ閲覧と、権限を持たないユーザーによる誤った操作を防ぐことができます。

### 03 >>>

見たい画面が簡単にデザイン・構築できます



プログラムの知識がなくても、作りたい画面が簡単にデザインできる便利なビルダを提供。ユーザーのニーズに合わせた画面を作れます。

### 04 >>>

監視する端末を選びません



HTML5+JavaScriptに対応。PCのみならずスマートフォン・タブレットなどのスマート端末でも監視ができます。