

型名コード / 付加仕様コード (付加仕様コードは指定を
しない場合は記入不要)

VM-771B /SU0

セットアップ^{*1}

*1 別途、PCが必要です。セットアップオプションには、PCの初期セットアップ、ソフトウェアのインストール、PCのアドレス設定が含まれます。

仕 様

システム要件

ハードウェア要件

PC/AT 互換のパーソナルコンピュータ	
プロセッサ	Intel Pentium [®] 互換プロセッサ(1GHz 以上)を推奨
メモリ	1 GByte 以上を推奨
ディスプレイ	解像度 1024 x 768 以上を推奨
HDD	15GByte 以上のハードディスク空き容量を推奨
ドライブ	CD-ROM ドライブ
ネットワーク	Ethernet 100 BASE-TX

ソフトウェア要件

分類	製品名	エディション	バージョン
OS	Microsoft [®] Windows [®] XP (32bit) ^{*2}	Professional	SP3
	Microsoft [®] Windows [®] 7 (32/64bit)	Professional 以上	指定なし
	Microsoft [®] Windows [®] 8.1 (32/64bit)	Pro 以上	指定なし
	Microsoft [®] Windows [®] 10 (32/64bit)	Pro 以上	指定なし
その他	Microsoft [®] Windows [®] installer	—	3.1 以降
	Microsoft [®] .NET Framework	—	3.5

接続機器

対象機器 : VM-7B モニタ, VM-7 モニタ^{*2}
接続台数 : 最大 4 台^{*3}

*2 ファームウェアバージョンが V0.9.0 以降のモジュールが対象となります。
*3 複数台接続時は別途ハブが必要です。

通信仕様

ネットワーク : Ethernet 100Base-TX
プロトコル : TCP/IP

保存仕様

短期データ

保存データ : 各モジュールの測定値
保存間隔 : 1 秒毎
保存期間 : 1 週間

長期データ

保存データ : 測定値の最大値および平均値
保存間隔 : 1 時間毎
保存期間 : 3 年間

表示画面

バーグラフ表示画面 : 測定値をバー表示
リレステータス表示画面 : リレステータス, ロジックの表示
トレンドグラフ表示画面 : 短期あるいは長期データをトレンド表示
短期データ表示範囲: 1 時間/30 分/15 分/10 分/5 分/2 分から選択
長期データ表示範囲: 3 ヶ月/1 ヶ月/2 週間/1 週間/3 日間/1 日から選択
トレイン表示画面 : 測定値とトレイン図を表示
詳細情報画面 : モニタレンジや警報設定値を表示

表示データ

測定値

ギャップ電圧値 (バイアス電圧値) 表示, 測定値

警報

DANGER 警報, ALERT 警報, OK 警報 (NOT-OK), ギャップアラーム^{*4}, システム OK 警報 (SYSTEM-OK), 電源 OK 警報 (POWER-OK)

*4 ALERT 警報として出力

状態

DANGER バイパス状態, チャンネルバイパス状態, デモモード (模擬値設定モード) 状態, シーケンスモード動作状態, 10 次ハイパスフィルタ (10 次ローカットフィルタ) 動作状態, ピークホールド状態, ファーストアウト指示状態^{*5}, 内部バス通信異常状態^{*6}, 通信ボード実装状態^{*7}

*5 最初に DANGER/ALERT 警報が発生したモジュールの ALERT LED のみが点滅

*6 画面左端の ALERT LED のみが点滅

*7 VM-7B モニタのみ

設定値

チャンネル名称, タグ名称, シリアル No., ファームウェア ID^{*8}, モニタレンジ, DANGER 警報設定値, ALERT 警報設定値

*8 VM-7B モニタのみ

制御機能

リセット指示

警報リセット, ピークホールドリセット, ファーストアウトリセット

バイパス指示

DANGER バイパス, チャンネルバイパス

その他の機能

パスワード保護 : 制御機能の実行に対するパスワード認証を実施
画面キャプチャ : 表示中の画面を PNG 形式で出力
CSV 出力 : 表示中のトレンドグラフのデータを CSV 形式で出力

ソフトウェア供給方法

メディア : CD-ROM



注意

バージョンによっては一部機能に制限があります。
"infiSYS ファミリー 機能アップ情報 (6H16-010)" をご参照ください。

※ 本仕様書に記載された項目は、予告なく変更する場合があります。
※ 記載された会社名及び商品名は、各社の商標および登録商標です。

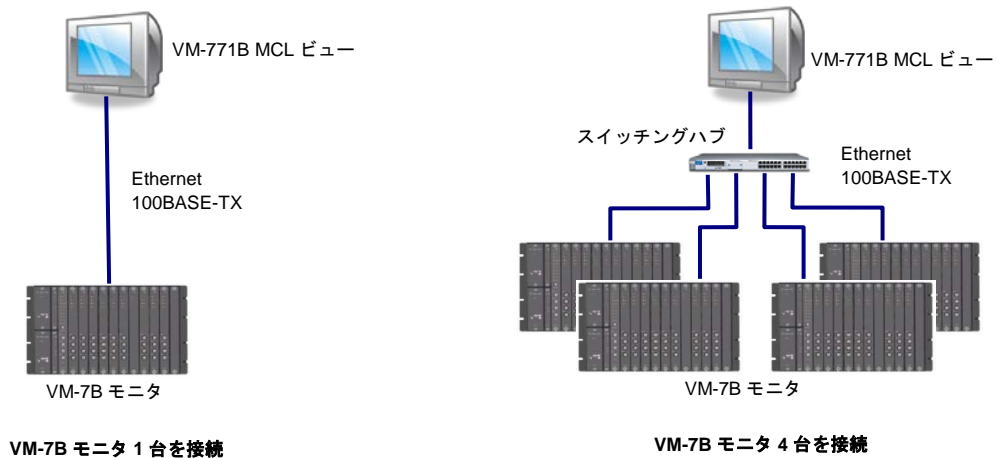
デフォルト設定値

通信

IP アドレス (Rack1) : 192.168.8.8
 IP アドレス (Rack2) : 192.168.8.9
 IP アドレス (Rack3) : 192.168.8.10
 IP アドレス (Rack4) : 192.168.8.11
 ポート No. (全て) : 8888

その他

システム構成例

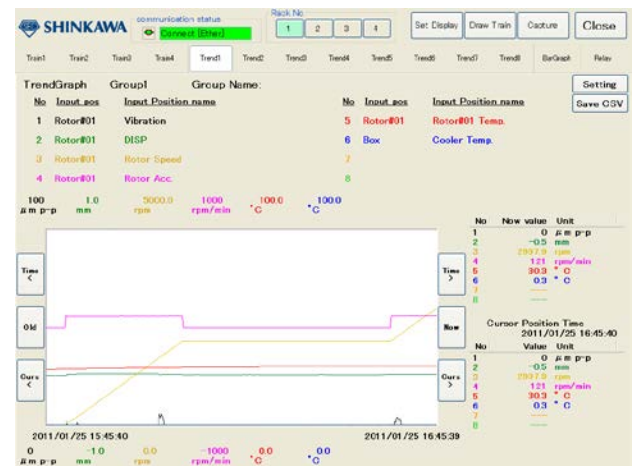


表示画面例

バーグラフ画面



トレンドグラフ画面



※画面はイメージです。実際の画面とは異なる場合がありますのであらかじめご了承ください。