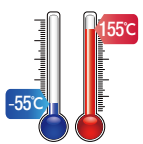


## 恒温槽対応プローブ

### ■電圧プローブ



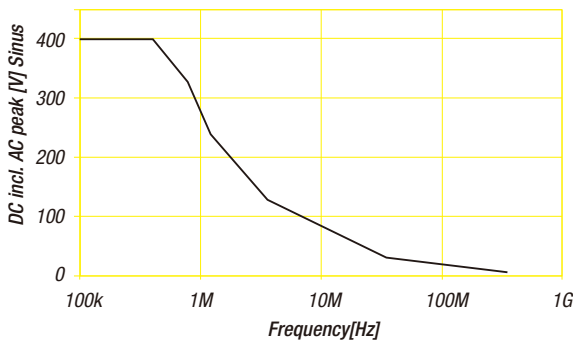
PMK 社製

**PHT312-RO** 198,000円(税別) 使用可能温度範囲: **-55°C ~ +155°C**

ENVI®



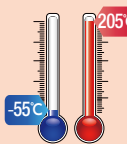
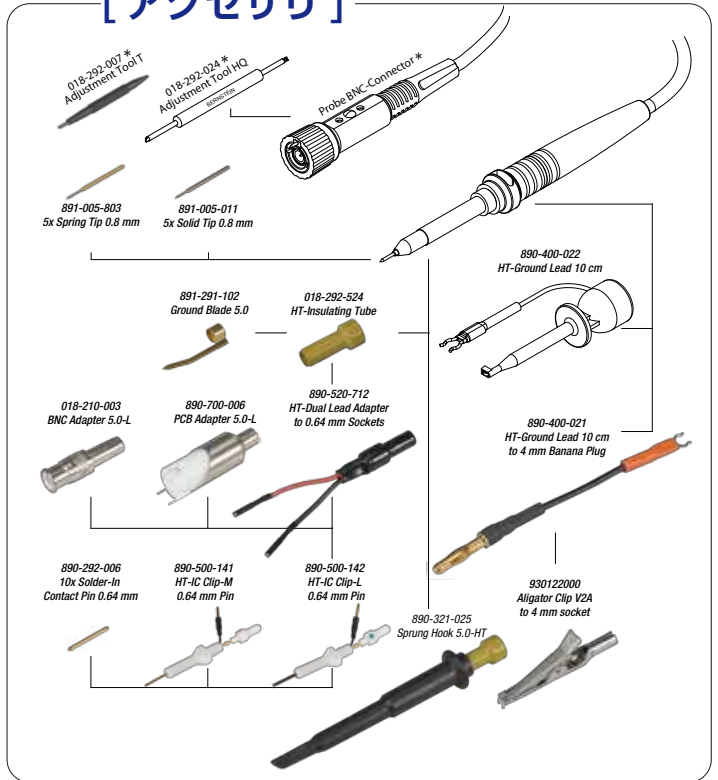
Typical Voltage Derating PHT312



#### [PHT312-RO仕様]

減衰比	10:1 ±2% at DC
周波数帯域	350MHz(-3dB)
プローブ立ち上がり時間	1ns (10% ~ 90%)
最大入力電圧	400Vrms (1250V 過渡過電圧) 300Vrms CAT II
入力抵抗	4.4MΩ
入力容量	20pF
適合入力容量	10pF ~ 25pF
ケーブル長	2m(長さ変更はご相談ください)
温度範囲(動作時)	(*) マークのアクセサリ 0°C ~ +50°C (*) マーク以外のアクセサリ -55°C ~ +155°C

#### [アクセサリ]

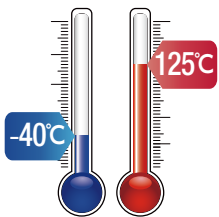


発売予定

**PUHT312** 予定価格 298,000円(税別)  
使用可能温度範囲: **-55°C ~ +205°C**

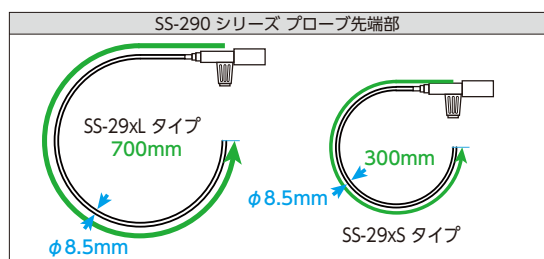
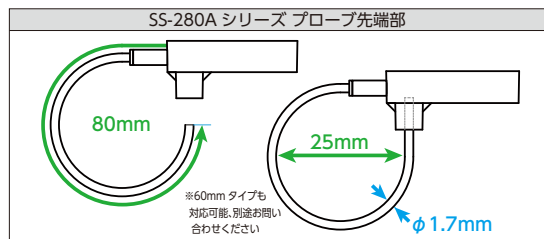
### ■電流プローブ

使用可能温度範囲: **-40°C ~ +125°C**



最大 12,000A 対応

■ログスキークoil電流プローブ  
SS-280A シリーズ 210,000円(税別)



# 電流プローブ仕様

## SS-280A シリーズ仕様

型番	周波数帯域	センサ部 使用温度範囲	感度 [mV/A]	ピーク電流 [A]	ピーク di/dt [kA/μs]	低域遮断周波数 fL[Hz]	ノイズ [mV rms]	絶対最大 di/dt		
								Peak[kA/μs]	RMS[kA/μs]	
感度・ピーク電流	SS-281A	fL ~ 30MHz[-3dB] fL: 低域遮断周波数	-40℃~ 125℃	200	30	2	110	3.5	80	1
	SS-282A			100	60	4	65	2.5		
	SS-283A			50	120	8	32	2		
	SS-284A			20	300	20	9	1.8		
	SS-285A			10	600	40	6	1.4	2	
	SS-286A			5	1200	80	2			
	SS-287A			2	3000					
	SS-288A (受注生産)			1	6000					
SS-289A (受注生産)	0.5	12000								

## SS-290 シリーズ仕様

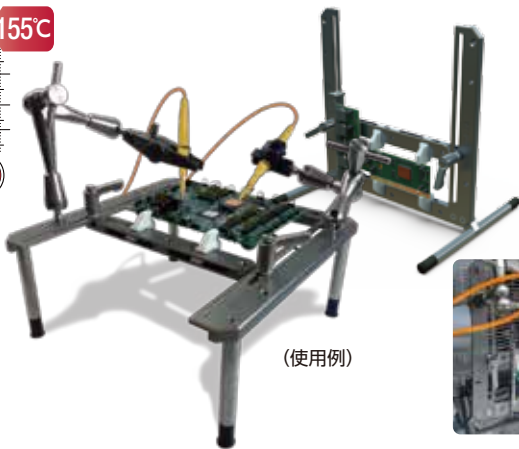
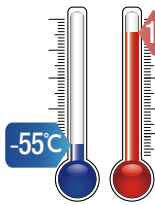
型番	周波数帯域	センサ部 使用温度範囲	感度 [mV/A]	ピーク電流 [kA]	ピーク di/dt [kA/μs]	低域遮断周波数 fL[Hz]	ノイズ [mV rms]	絶対最大 di/dt					
								Peak[kA/μs]	RMS[kA/μs]				
感度・ピーク電流	SS-293S	SS-29xS: fL ~ 20MHz[-3dB] SS-29xL: fL ~ 10MHz[-3dB] fL: 低域遮断周波数	-40℃~ 125℃	5	1.2	60	1	3.5	80	3.0			
	SS-293L					32							
	SS-294S/L					2					3	0.8	2.0
	SS-295S/L					1					6	0.6	1.4
	SS-296S/L					0.5					12	0.4	1.2

## 共通仕様

基本性能	SS-280A シリーズ		SS-290 シリーズ	
	感度精度	±2%(-10℃~+70℃ 左記範囲外は ±250ppm/℃追加)		±2%(-10℃~+60℃ 左記範囲外は ±300ppm/℃追加)
出力	コネクタ形式	コネクタ: BNC		
	最大電圧範囲	±6V (負荷 ≧ 100kΩ) ※50Ω負荷の場合は ±2V、感度は約半分となる		±6V (負荷 ≧ 100kΩ)
直線性	±0.05% (フルスケールに対して)			
ゼロ点調整範囲	±300mV 以上			
センサ部	コイル長	80mm±5mm (60mm タイプも対応可能、別途お問い合わせください)		SS-29xS: 300mm±10mm、SS-29xL: 700mm±10mm
	コイル線径/耐圧/ケーブル長	最大 1.7mm /1.2kVpeak / 1.5m ±50mm		
使用温度範囲	-40℃~125℃ (センサケーブルも含む)			
本体部	大きさ	約 80(W)×165(H)×35(D) mm (突起物を除く)		
	質量	約 0.37kg	SS-29xS: 約 0.48kg SS-29xL: 約 0.50kg	
	電源	単三乾電池 4本 または ACアダプタ(オプション)を使用		
付属品	約 18時間 (アルカリ乾電池使用時)		約 30時間 (アルカリ乾電池使用時)	
	同軸ケーブル(50cm×1)、取扱説明書(1)、調整用ドライバ(1)、ハードケース(1)、アルカリ単三乾電池: 4本			
環境特性	動作温湿度範囲 0℃ ~ +40℃、80%RH 以下(センサ部を除く)			

# SKID® -PCBA フレーム

PMK 社製 使用可能温度範囲: **-55℃ ~ +155℃**



	外形寸法	クランプ幅	標準価格(税別)
SKID-S	225 x 225 x 100 mm	160 x 160 mm	139,800 円
SKID-M	305 x 225 x 100 mm	240 x 160 mm	174,800 円
SKID-L	405 x 365 x 190 mm	340 x 300 mm	220,800 円



お客様フリーダイヤル 技術的なお問い合わせ: **0120-102-389** E-mail: info-tme@iwatsu.co.jp 校正修理に関するお問い合わせ: **0120-086-102** E-mail: iti\_service@iwatsu.co.jp

**IWATSU**  
岩通計測株式会社 URL: <http://www.iti.iwatsu.co.jp>

営業部 〒168-8511 東京都杉並区久我山1-7-41 TEL 03-5370-5474 FAX 03-5370-5492  
国際営業課 〒168-8511 東京都杉並区久我山1-7-41 TEL 03-5370-5483 FAX 03-5370-5492  
西日本営業所 〒564-0063 大阪府吹田市江坂町1-12-38 ソリンビル8F TEL 06-6330-5280 FAX 06-6330-5287  
サービスセンター 〒965-0855 福島県会津若松市住吉町310 TEL 0242-26-4339 FAX 0242-26-4348

●ご相談/お問い合わせは