

Be sure. **testo**

確かな測定で見える化を。  
Testo from Germany

## Testo ポータブル環境測定器

# アカデミック特別価格 25%OFFのご案内

特別価格対象: 大学・高等専門学校等の教育機関、公営研究機関の皆様

### 赤外線サーモグラフィ

サーモグラフィは温度分布を熱画像として画面表示する測定器です。温度差を一目で認識でき、ピクセル単位で温度データを保持していること、さらに専用ソフトによるPC上での画像解析ができることから、効率的な温度測定ができます。ハイエンドサーモグラフィには、一定間隔で熱画像を撮影するタイムラプス機能や、発熱過程を温度データ付きの熱画像として時系列で得られる動画機能が搭載されています。

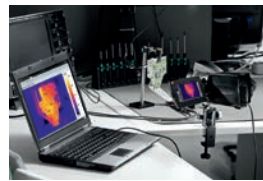
▶▶電気・設計・建築だけにとどまらず、畜産・バイオ研究などでも使用されている応用範囲の広い測定器です。

### ハイエンドサーモグラフィ testo 890

静止画 動画 インターバル撮影(タイムラプス)

画素数 : 640 × 480 pix  
(SuperResolution時 1280 × 960 pix)  
測定範囲 : -30 ~ +1200°C  
視野角 : 42°/25°/15°/6.6°  
タッチスクリーン、可視カメラ内蔵、三脚固定可

標準価格より **25% OFF(税別)** 価格表は4ページのQRコードよりご覧ください



testo 890  
詳細はこちら



SUPER  
RESOLUTION  
**4x**  
MORE PIXELS

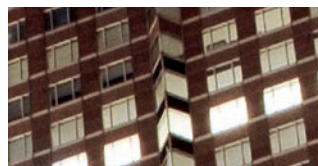
SuperResolution標準搭載

### プロフェッショナルサーモグラフィ testo 883

静止画

画素数 : 320 × 240 pix  
(SuperResolution時 640 × 480 pix)  
測定範囲 : 30 ~ +650°C  
視野角 : 30°/12°  
可視カメラ内蔵、三脚固定可  
タッチスクリーン、モバイルアプリ対応

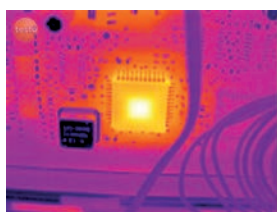
標準価格より **25% OFF(税別)** 価格表は4ページのQRコードよりご覧ください



testo 883  
詳細はこちら

SUPER  
RESOLUTION  
**4x**  
MORE PIXELS

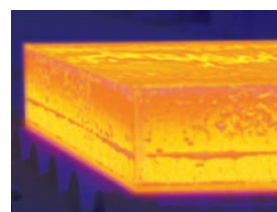
SuperResolution標準搭載



電子部品の発熱



家屋の壁面温度



金属板の断面温度 (高温オプション)



牛の発熱管理

安心の  
**2年保証**

## 多機能 & 高精度 環境測定器

環境測定器は温度・湿度・気圧・風速などを測定します。測定器本体に測定項目に対応したセンサが搭載されたプローブを接続して使用します。露点温度や風量(流量)などの演算も行うことができるほか、温度や湿度が人体に与える影響をPMVやWBGTとして数値化する測定器もあります。風量計は空調機器の換気量の測定などで使用されています。

▶▶環境測定器はさまざまな基礎研究分野や、建築・設計、工学、物理学などの研究分野で利用されています。

### マルチ環境計測器 testo 440 / 440 dP

温度 湿度 風速 差圧 CO<sub>2</sub> CO 照度

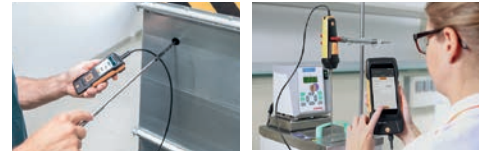
最大2チャンネル

記録 225,000データ (CSVデータをPCへ読み込み)

標準価格より **25% OFF(税別)** 価格表は4ページのQRコードよりご覧ください



マルチ環境計測器  
詳細はこちら



### マルチ環境計測器 testo 400

温度 湿度 風速 差圧 CO<sub>2</sub> CO 照度 PMV WBGT

最大6チャンネル

記録 1,000,000データ

専用解析ソフト ライセンスキー付 (Webよりダウンロード)

※ご注文時には接続プローブをご指定下さい。

標準価格より **25% OFF(税別)** 価格表は4ページのQRコードよりご覧ください



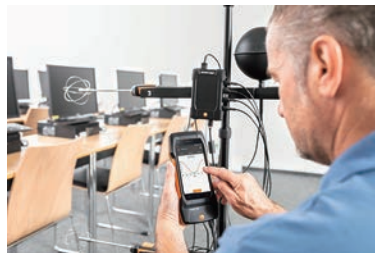
testo 400 (中央左)とtesto 440 (中央右)  
左右は共通の接続プローブ

### マルチ環境計測器 testo 400 PMV セット

PMV 国際標準の温熱指標/快適さを見える化

#### セット内容

- testo 400 本体
- ACアダプタ
- USBケーブル
- 差圧測定用チューブ
- 無指向性熱線式風速プローブ
- IAQプローブ (無線ハンドル付き)
- 黒球温度プローブ (輻射熱測定用)
- 測定スタンド
- アタッシュケース



標準価格より **25% OFF(税別)** 価格表は4ページのQRコードよりご覧ください



温熱環境測定  
詳細はこちら

動画はこちら



### フード風量計 testo 420

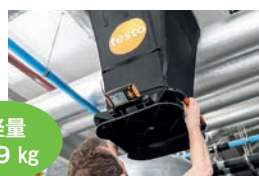
風量 温度 湿度

風量 : 40 ~ 4,000m<sup>3</sup> / h

温度 : -20 ~ +70°C

湿度 : 0 ~ 100%rh

軽量  
2.9 kg



測定器本体は取り外して微差圧計としてもご利用いただけます。  
※610×610 mm フードは標準装備です。

標準価格より **25% OFF(税別)** 価格表は4ページのQRコードよりご覧ください



フード内部の  
ストレーナーで  
渦流による  
測定誤差を低減



三脚装着イメージ  
(三脚はオプション)



testo 420  
詳細はこちら



オプションフード  
(4種類)

## 環境データロガー

実験には温度や湿度といった環境測定と記録が欠かせません。環境データロガーは一定間隔で温度や湿度を測定・記録するツールです。たとえばインキュベーターの外側にデータロガーを設置しセンサのみ庫内に配置すれば、ドアを開閉することなく、庫内の温度を維持したまま温度を記録します。専用ソフトによりPC上で過去の記録データをさかのぼることもできます。

▶▶データロガーは温度・湿度などの厳密な環境管理が求められる多くの実験室や恒温恒湿槽、冷蔵庫等で採用されています。

### 温度・温湿度データロガー testo 175 & 176 (全11機種)

温度 湿度 気圧

高精度で長期安定性に優れた温湿度センサを採用  
センサ内蔵タイプ・外付けタイプがあり、用途に合わせて選択可能  
SDカードまたはUSBケーブルにてデータを回収

標準価格より

**25% OFF (税別)** 価格表は4ページのQRコードよりご覧ください

SDカード用  
スロット



testo 175 & 176  
詳細はこちら



### クラウドモニタリングロガー testo Saveris 2 & testo 160 (全10機種)

温度 湿度 (testo Saveris 2)

温度 湿度 気圧 CO<sub>2</sub> 紫外線 照度 (testo 160)

専用ソフト不要、Webブラウザ使用  
センサ外付けタイプは超低温フリーザーにも対応可能  
Wi-Fi経由でクラウドデータ蓄積  
しきい値逸脱時はアラームメール送信

標準価格より **25% OFF (税別)**

価格表は4ページのQRコードより  
ご覧ください



testo Saveris 2 詳細はこちら

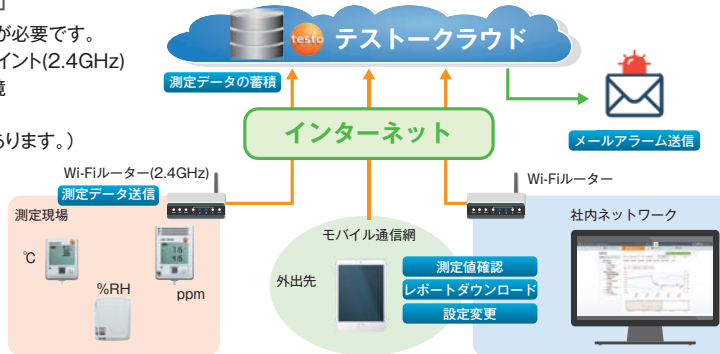


testo 160 詳細はこちら



#### システムイメージ

ご使用に際し以下が必要です。  
・Wi-Fi アクセスポイント(2.4GHz)  
・インターネット環境  
・ライセンス登録  
(無料と有料があります。)



※プローブ外付けタイプはご注文時に接続プローブをご指定下さい。

## 耐熱・耐圧データロガー

オートクレーブや凍結乾燥器の内部温度を測定する耐熱・耐圧データロガーです。  
食品・飲料の加圧殺菌工程、高圧蒸気滅菌、凍結乾燥プロセスなどで使用されています。  
▶▶食物・栄養の基礎研究から、食品開発や生産過程の研究時の温度管理機材として用いられています。



### 耐熱・耐圧データロガー testo 191 (全5機種)

温度 絶対圧

温度 : 50°C ~ +140°C  
絶対圧 : 1 ~ 4 bar (4気圧まで)  
耐熱・耐摩耗性に優れた筐体を採用  
バッテリーの交換も簡単  
※インターフェイス兼用収納ケースと専用ソフトウェア必須



標準価格より

**25% OFF (税別)**

価格表は4ページのQRコードより  
ご覧ください



testo 191  
詳細はこちら

## 燃焼排ガス分析計

燃焼排ガス分析計は、燃焼効率を上げながらも省エネを推進するための燃焼装置の最適化や、有害物質の排出量を制限し環境への負荷を軽減するための分析計として用いられています。テストーの電気化学式排ガスセンサは小型で、測定器本体に複数搭載することができ、多成分を一度に測定することができます。排ガス成分以外に排ガス温度の実測、空気比・燃焼効率・風速(流速)・風量(流量)の演算にも対応しています。

▶▶排ガス分析計は燃焼設備、排ガス浄化フィルターや触媒の研究でも使用されており、最近では再エネ・新エネの燃焼実験でも用いられています。

燃焼温度が高い工業炉や焼却炉では空気中の窒素と酸素が高温で結合し、窒素酸化物などの有害物質が大気中に排出されます。このような排ガスを測定するには、多成分を同時に測定できる排ガス分析計がおすすめです。



多成分排ガス分析計  
詳細はこちら

### 燃焼排ガス分析計 testo 340

O<sub>2</sub> CO NO<sub>x</sub> SO<sub>2</sub>

最大4成分を同時測定  
NO<sub>x</sub>(NO+NO<sub>2</sub>)の実測が可能  
最大5倍の希釈機能により高濃度ガスにも対応

標準価格より **25% OFF(税別)** 価格表は4ページの  
QRコードよりご覧ください



### 燃焼排ガス分析計 testo 350

O<sub>2</sub> CO CO<sub>2</sub> NO<sub>x</sub> SO<sub>2</sub> H<sub>2</sub>S HC

最大6成分を同時測定  
前処理装置内蔵  
CO<sub>2</sub>およびNO<sub>x</sub>(NO+NO<sub>2</sub>)の実測が可能  
最大40倍希釈機能により、高濃度ガスにも対応

標準価格より **25% OFF(税別)** 価格表は4ページの  
QRコードよりご覧ください



※ご注文時には搭載センサ・接続プローブをご指定ください。

#### アカデミック特別価格適用に関するご案内

株式会社テストーより「アカデミックプライス」のお見積りを提出させていただいた大学・高等専門学校等の教育機関、公営研究機関のお客様が対象となります。弊社よりお送りする専用用紙に所定事項をご記入いただき、お申し込みください。書類をご提出いただけない場合は特別価格の適用外とさせていただきます。ご不明な点は弊社営業部へお問い合わせください。



価格表 詳細はこちら

※一部 25%OFF適用外のアクセサリがございます。詳しくはお問い合わせください。